

راهنمای تنظیمات مرورگر Internet Explorer برای کار با سامانه فرزین



سامانه تحت وب اتوماسیون مکاتبات اداری فرزین

راهنمای تنظیمات مرورگر

Internet Explorer ۸.۰

به منظور استفاده در سامانه‌ی تحت وب اتوماسیون مکاتبات اداری فرزین

نسخه ۱.۰

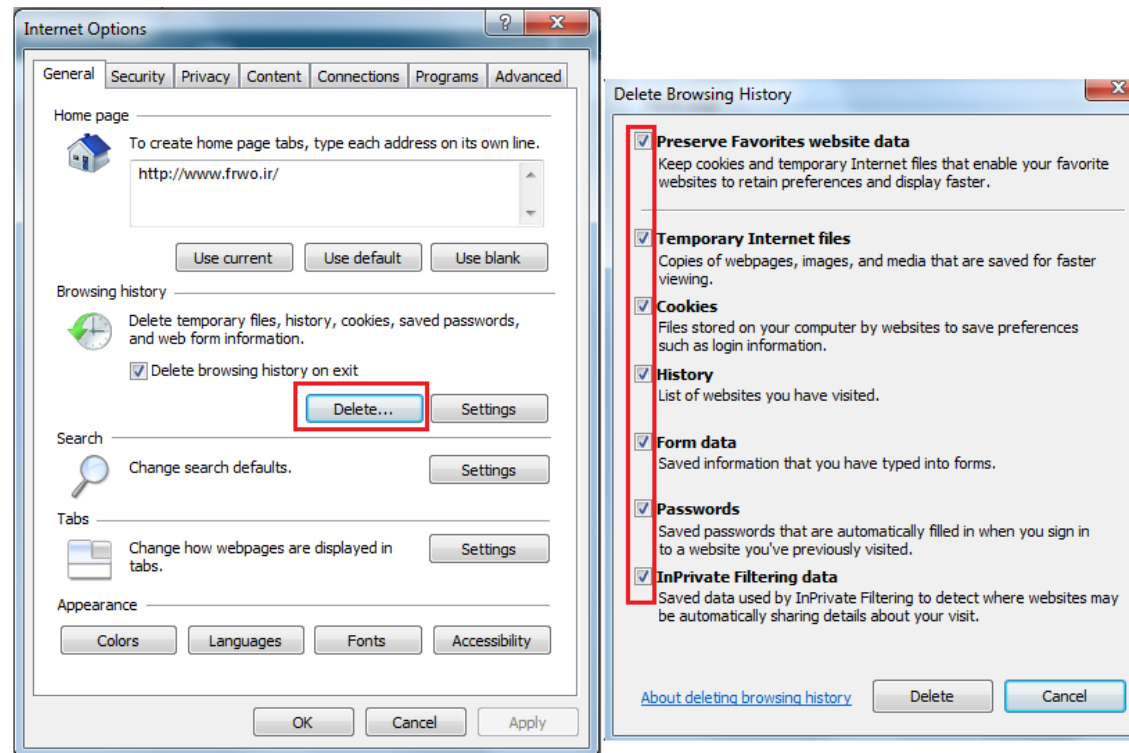
دفتر فناوری اطلاعات، ارتباطات و تحول اداری

گروه فناوری اطلاعات

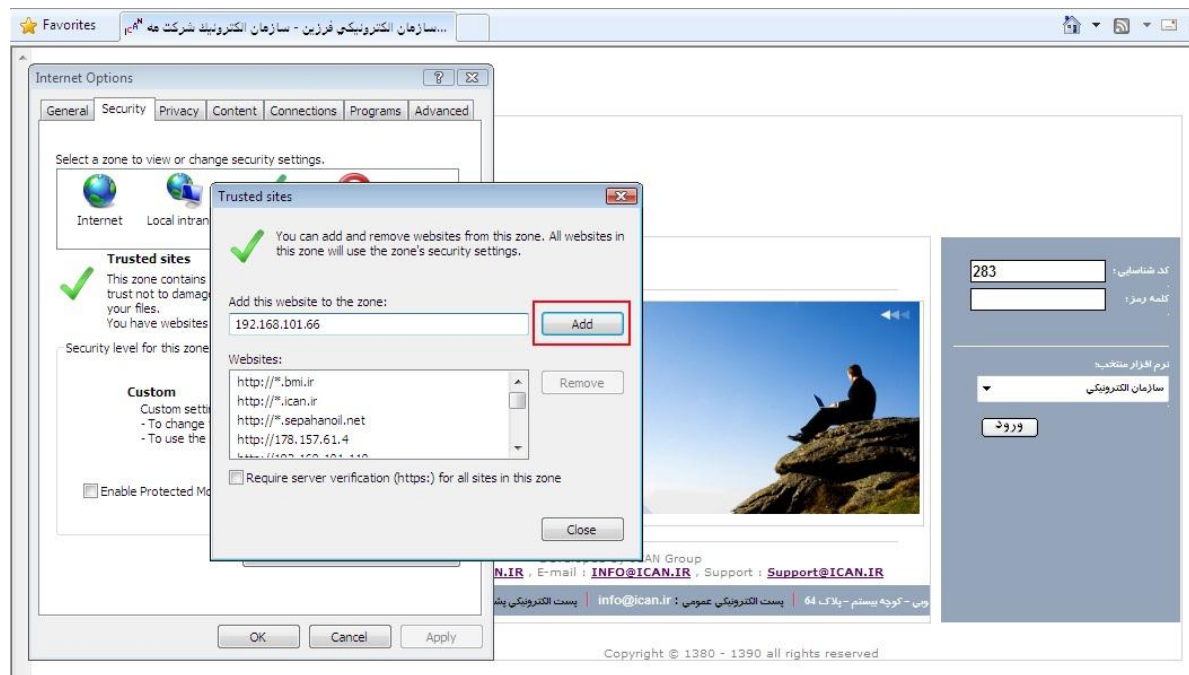
مرداد ۱۳۹۳

## تنظیمات :

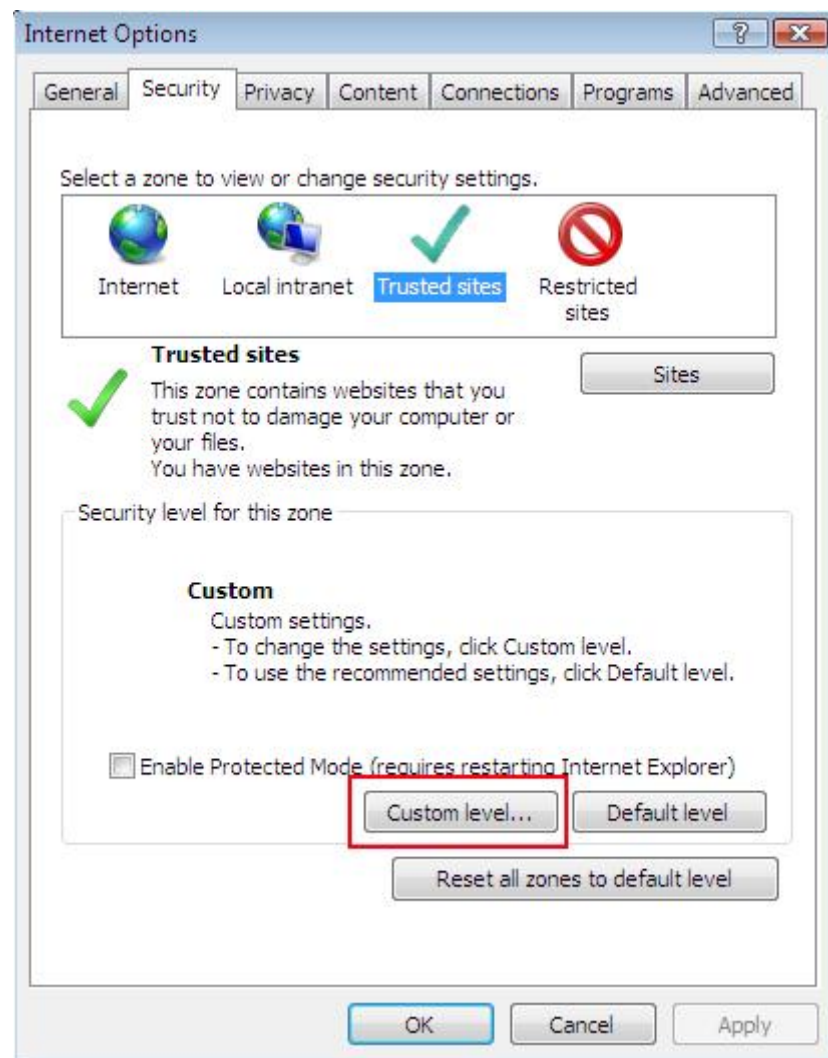
ابتدا از گزینه Internet Option->Tools را انتخاب می کنیم و در صفحه باز شده History اینترنت اکسپلورر را خالی می کنیم.



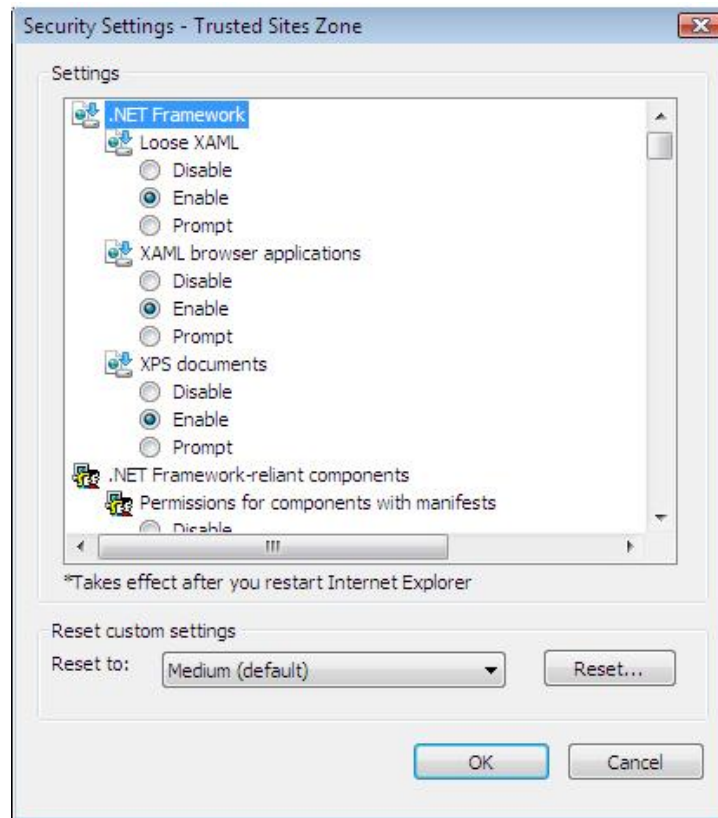
سپس در سربرگ Security روی دکمه Sites کلیک کرده و Ip با DNS مربوط به سایت فرزین را مطابق شکل زیر اضافه می کنیم .



سپس در همان سربرگ Security گزینه Custom Level... را انتخاب می کنیم.



در این پنجره گزینه های زیر را به حالت Enable تغییر می دهیم:

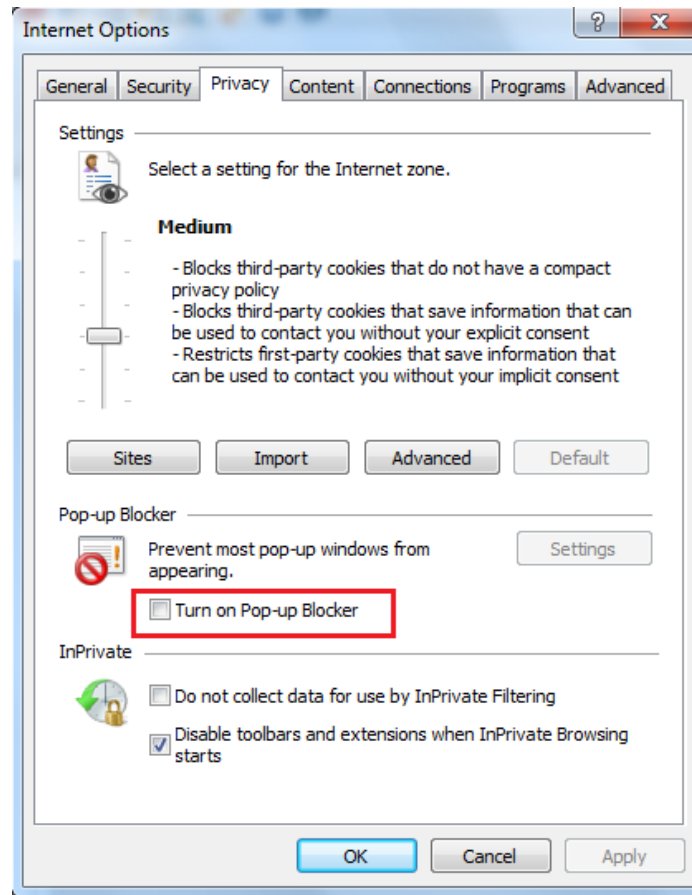


- Initialize and script ActiveX controls not marked as safe for scripting
- Download signed ActiveX Controls
- Download unsigned ActiveX Controls
- Automatic prompting for file download
- Access data sources across domains

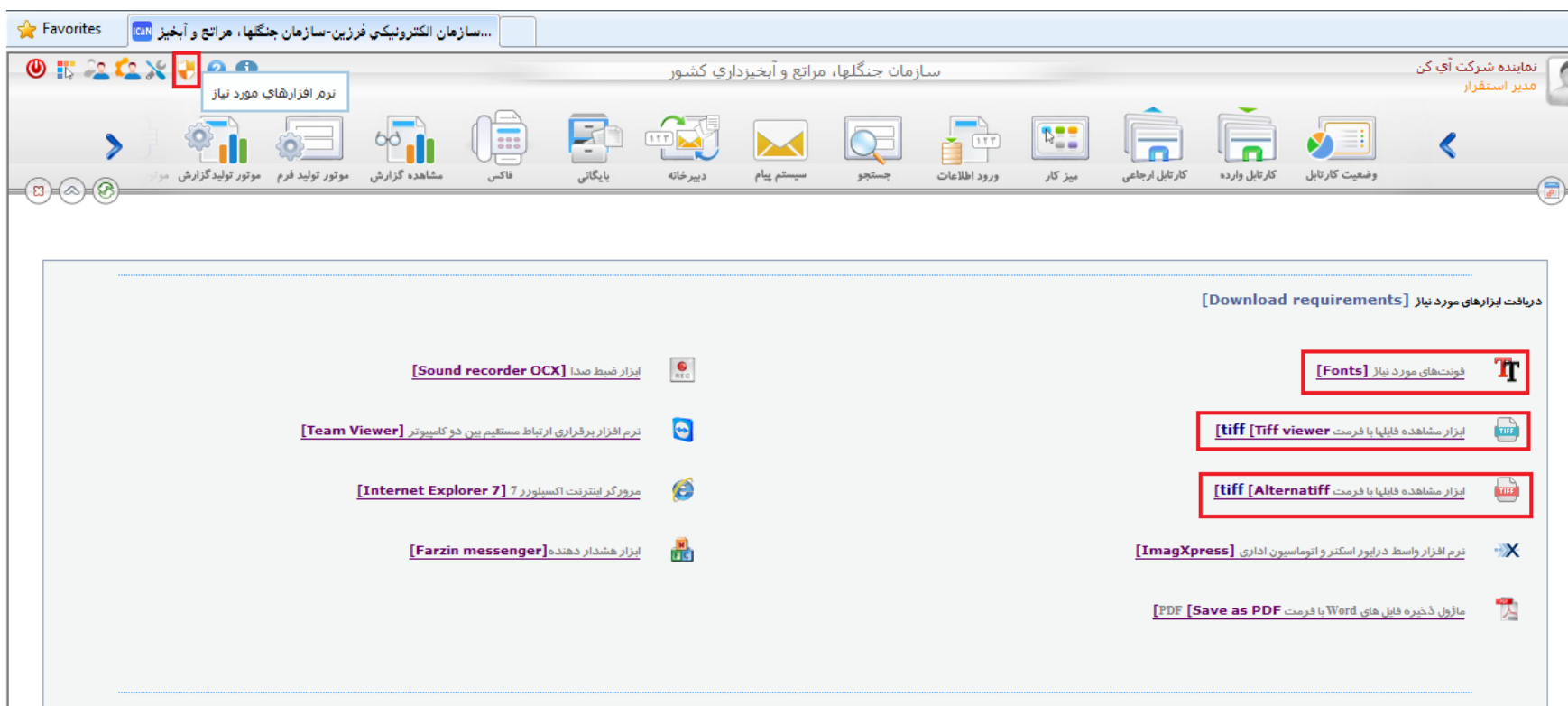
همچنين گزينه زير را در اين پنجره به حالت Disable تغيير مي دهيم.

- Use Pop-up Blocker
- Use SmartScreen Filter

سپس در سربرگ Privacy تيك گزينه Turn on Pop-up Blocker بر مي داريم



برای استفاده از سامانه تحت وب اتوماسیون مکاتبات اداری لازم است بر روی کلاینت مورد استفاده موارد زیر را انجام دهید:  
 بعد از اینکه تنظیمات مرورگر خود را مطابق با راهنمای بالا انجام دادید، انجام دادن موارد زیر الزامی می باشد.  
 بعد از بازکردن کارتابل خود از منوی راهنما/نیازمندیهای نرم افزار فرزین ، فونتهای مورد نیاز را کلیک کنید.



شما می بایست این فونتها را بر روی سیستم خود نصب کنید، برای این کار از ۲ روش زیر می توانید استفاده کنید:  
 ۱- بعد از دانلود شدن فایلها بر روی گزینه Run کلیک کنید تا فونتها به صورت اتوماتیک بر روی سیستم شما نصب گردد.

۲- بعد از دانلود شدن فونتها بر روی گزینه Save کلیک کنید تا فونتها بر روی سیستم شما کپی شوند و سپس به مسیر پوشه ذخیره شده رفته و پس از Extract کردن فایل زیپ شده کلیه فونتها را انتخاب کرده، کلیک راست کنید و گزینه Install را بزنید تا فونتها در ویندوز جاری شما به درستی نصب شوند.

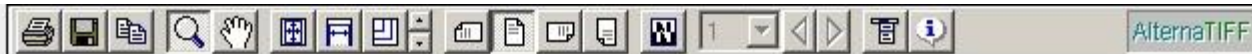
نکته: در بعضی حالات در ویندوزهای ویستا یا سون روش اول به درستی جواب نمی دهد که لازم است طبق روش دوم عمل کنید.

۳- در سیستم اتوماسیون مکاتبات اداری مدارک اسکن شده با فرمت Tiff ذخیره می شوند که برای مشاهده این مدارک نیاز داریم یک ابزار مشاهده فایلها با فرمت Tiff را نصب کنیم برای اینکار شما می توانید در همین مراحل زیر را انجام دهید:

Alternatiff : این ابزار را فقط در حالتی می توانید بر روی سیستم خود نصب نمایید که سیستم شما به اینترنت متصل باشد. برای نصب این مورد کافیست بر روی لینک آن کلیک کرده تا صفحه مربوط به آن باز شود، بعد از چند لحظه این ابزار به صورت خودکار نصب می گردد و فقط مرحله رجیستر کردن آن باقی می ماند که طبق راهنمای موجود در همان صفحه عمل نمایید.

چنانچه صفحه زیر برای شما نشان داده شد، نمایانگر آن است این نرم افزار بر روی سیستم شما نصب و رجیستر شده است:





AlternatIFF

اگر شما می توانید این متن را بخوانید

**بیانگر آن است که نرم افزار Alternatiff بر روی سیستم شما نصب شده است.**

چنانچه قادر به خواندن متن فوق نمی باشید ، می بایست نرم افزار فوق را نصب و رجیستر نمائید.

#### راهنمای رجیستر کردن نرم افزار

1- با اجرای یک فایل با پسوند Tiff گزینه زیر مشاهده می شود:

TIFF viewer not registered. Click here to register.

2- با کلیک بر روی گزینه فوق، پنجره رجیستر باز می شود که وضعیت Automatic Registration را انتخاب می کنیم.

3- در پنجره بعدی اطلاعات اولیه ای از شما مانند نام، نام خانوادگی و ایمیل پرسیده می شود.

4- در آخر ضمن اتصال به اینترنت و ارسال اطلاعات شما به سایت Alternatiff، نرم افزار رجیستر می شود.